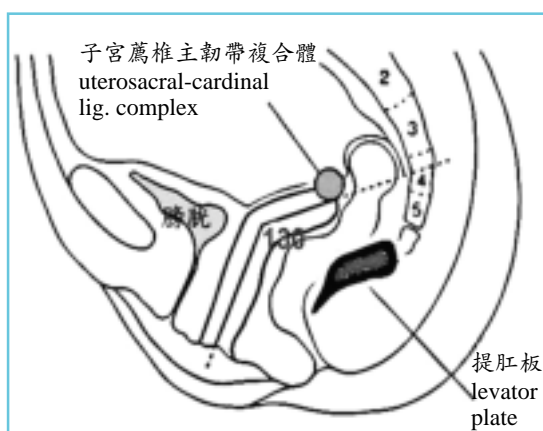


1 女性骨盆結構

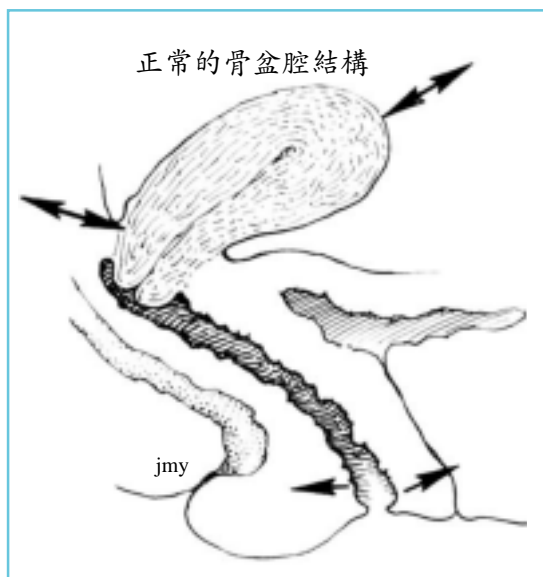
● 黃文貞醫師 / 國泰醫院婦產科

女性的骨盆底類似一個碗面向下的碗盆，由肌肉、骨盆橫膈、下段尿路系統的筋膜機轉、上段及下段的陰道支撐、及內外肛門筋膜等所形成的構造，主要的肌肉群有尾骨肌、提肛肌、及恥骨尾骨肌等。



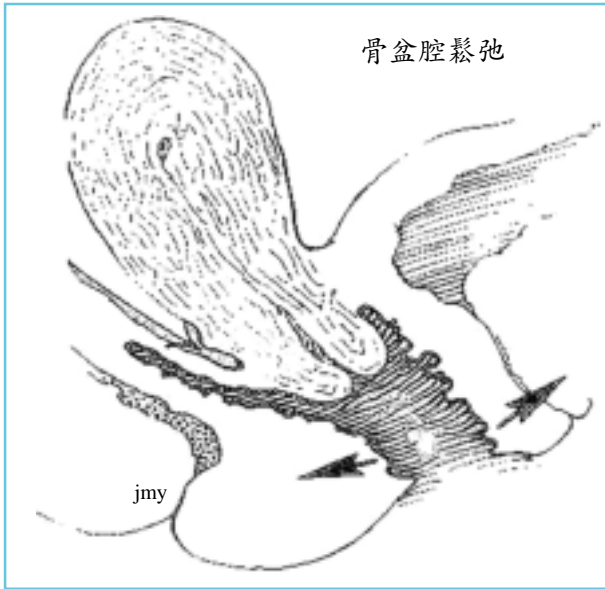
圖一、骨盆腔解剖結構縱切圖。

在正常的情况下，陰道是位於骨盆底中央的管狀構造，呈一個「厂」字形，上端與下端約成130度的交角（圖一），其上端長軸的延伸指向第三及第四尾骨間，靠著強韌的肌肉筋膜鞘膜分別支撐著上方的子宮、前方的膀胱尿道和後方的直腸；於腹



圖二、正常骨盆腔解剖結構有多重支撐力道防止子宮下垂(箭頭)。

壓上升的時候，在良好的骨盆底肌肉筋膜鞘膜的支撐下，上端的陰道是閉合且倚附在兩側骨盆底肌肉群於中間形成的隔膜上，防止陰道上端或子宮、膀胱、或直腸的脫出（圖二、三）。



圖三、骨盆腔鬆弛之情況：子宮後屈下垂、陰道口張開(箭頭)。